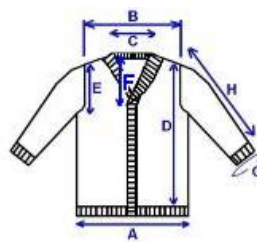
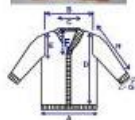




## gilet manches montées large col châle



### Rappel des mesures

- H : hauteur de la manche (sans les côtes) : 40
- F : hauteur encolure devant : 16
- largeur bande encolure : 6
- D : hauteur du corps (sans les côtes) : 48
- A : largeur du dos : 42
- hauteur des côtes des manches : 4
- hauteur des côtes du corps : 4
- G : largeur bas de la manche : 16
- B : largeur des épaules : 29
- C : largeur encolure : 12
- E : hauteur emmanchures : 16

### Echantillon

- Nombre de mailles : 16
- Largeur : 10 cm
- Nombre de rangs : 24
- Hauteur : 10 cm

## DOS

Monter 68 mailles et tricoter en côtes pendant 4 cm. Continuer avec le point choisi pendant 32 cm (78 rangs).

Puis diminuer de chaque côté, pour les emmanchures : 3.0 mailles puis tous les 2 rangs : 1.0 x 2 mailles puis 3.0 x 1 maille puis tous les 4 rangs : 3.0 x 1 maille.

A une hauteur après les côtes de 48 cm (116 rangs) commencer le biais des épaules et l'encolure ainsi :

Épaules : rabattre de chaque côté, tous les 2 rangs : 4, 5, 4 mailles.

Encolure : rabattre les 10 mailles centrales puis 2 rangs plus haut, côté encolure, 5 mailles.

## DEVANT DROIT

Monter 44 mailles et tricoter en côtes pendant 4.0 cm.

sauf les 10 premières mailles qui sont tricotées au point mousse du début à la fin.

Continuer avec le point choisi pendant 32 cm (78 rangs).

puis diminuer à gauche, pour l'emmanchure : 3.0 mailles puis tous les 2 rangs 1.0 x 2 mailles et 3.0 x 1 maille puis tous les 4 rangs 3.0 x 1 maille.

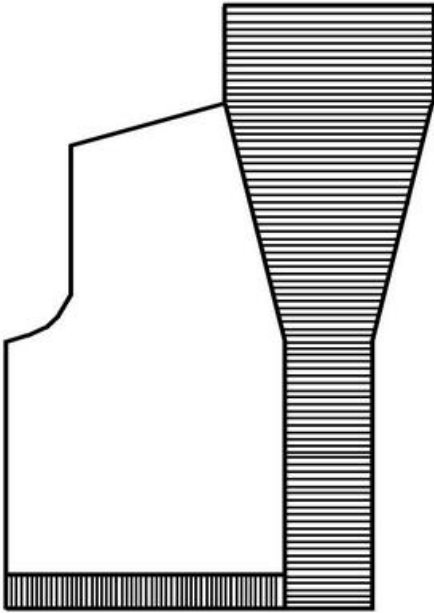
Entre-temps, faire le biais de l'encolure à 32 cm (76 rangs) après les côtes : ajouter, tous les 4 rangs, 10.0 x 1 maille de part et d'autre des 10 mailles mousse.

Dans le détail : côté extérieur on ajoute une maille mais côté intérieur on tricote au point mousse la première maille qui suit

la bande au point mousse.

A une hauteur après les côtes de 48 cm (116 rangs) commencer le biais des épaules et l'encolure ainsi : rabattre à gauche, tous les 2 rangs : 4, 5, 4 mailles.

Il reste 30 mailles, au point mousse. Tricoter 6 cm au point mousse. Rabattre les mailles.



## DEVANT GAUCHE

Comme le devant droit mais symétriquement.

## MANCHES

Monter 26 mailles et tricoter en côtes pendant 12 cm.

Continuer avec le point choisi en augmentant de chaque côté tous les 5.0 rangs : 13 x 1 maille.

A une hauteur après les côtes de 31 cm (74 rangs) rabattre de chaque côté pour l'arrondi du haut de la manche, tous les 2 rangs : 1 x 6 mailles, 3 x 1 mailles, faire 2 rangs droits, 4 x 2 mailles, 1 x 1 mailles, 1 x 8 mailles

## FINITIONS

Faire les différentes coutures.