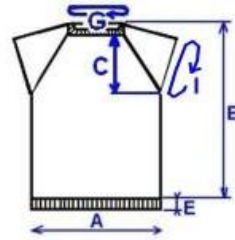




# T-shirt point ajouré



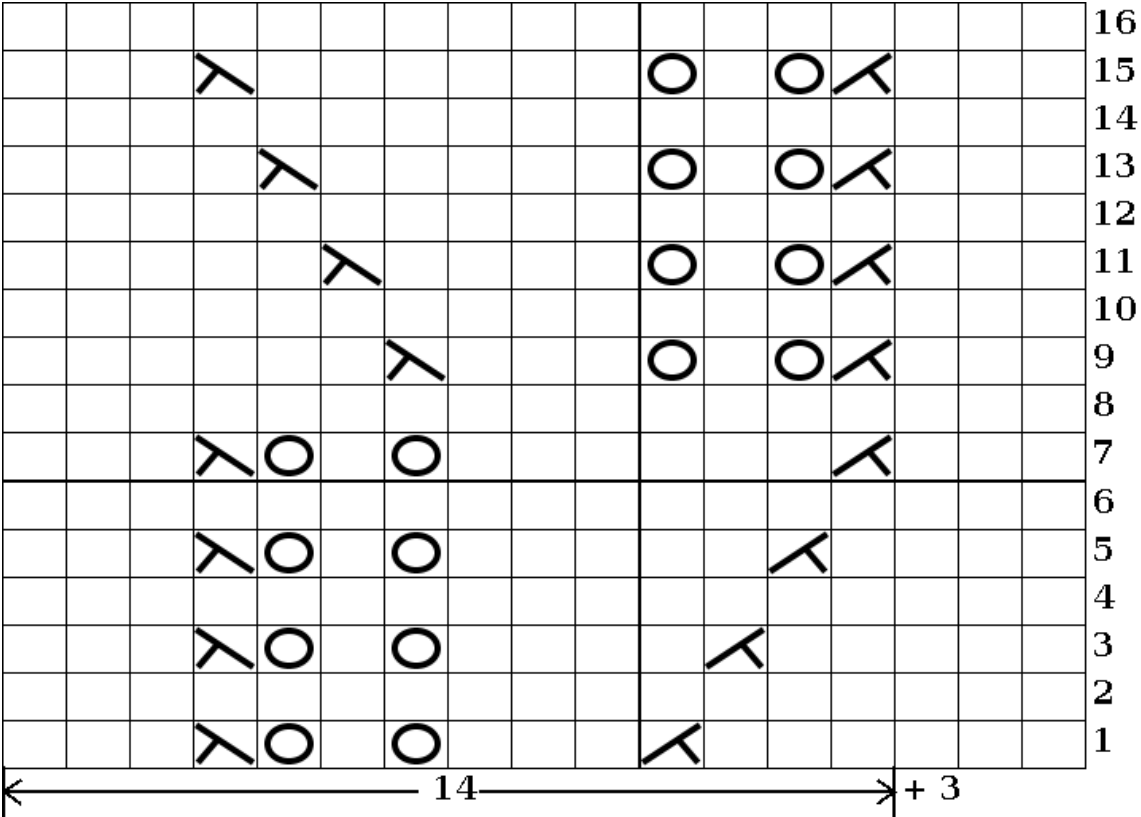
### Rappel des mesures

- A : largeur du dos : 31
- C : hauteur emmanchures : 13
- B : hauteur du corps (sans les côtes) : 32
- E : hauteur des côtes : 3
- G : tour de l'encolure : 28
- I : tour de la manche : 27

### Echantillon

- Nombre de mailles : 22
- Largeur : 10 cm
- Nombre de rangs : 33
- Hauteur : 10 cm

## POINT 5



- Maille endroit sur
- ☐ endroit
- Maille envers sur envers
- Jeté
- ↗ Surjet simple

 2 mailles ensemble

## MANCHE GAUCHE :

Monter 60 mailles et tricoter en côtes pendant 2 cm.

Laisser les mailles en attente.

## DOS

Monter 73 mailles et tricoter en côtes pendant 3 cm.

Continuer avec le point 5. Tricoter 60 rangs.

Sur le dernier rang (coté envers) tricoter les mailles à l'envers en répartissant 5 diminutions. Il reste 68 mailles.

Laisser les mailles en attente.

## MANCHE DROITE

Comme la manche gauche.

## DEVANT

Comme le dos.

## HAUT

Prendre toutes les mailles : devant + manche droite + dos + manche gauche. Tricoter en jersey.

Conseil : mettre des repères.



Tricoter pendant 42 rangs en diminuant au début et à la fin de chaque partie : alternativement tous les 1.0 et 2.0 rangs : 16 x 1 maille puis tous les 2.0 rangs : 9 x 1 maille.

Tricoter quelques rangs en cotes. Rabattre les mailles.

## FINITIONS

Faire les différentes coutures.

## BANDE DE BOUTONNAGE :

Relever des mailles le long de l'ouverture du devant et tricoter quelques rangs en répartissant des boutonnières.

Coudre les boutons sur le bord de la manche gauche en face des boutonnières.

A titre indicatif, la surface du tricot est de 2464 cm<sup>2</sup>.

3 x pelote **HAWAII3**